

## 6301 コマツ

### 基本データ

所属業種、チャートフォリオ業種	機械、建設機械
事業構成	【連結事業】建設・鉱山機械 83、産業機械・車両他 16、エレクトロニクス 2【海外】74(2007.3)
証券コード、EDI-NET コード	6301、349001
上場	東1
発行株式数	10,002 千株
株価、時価総額(6/18)	3,450 円、3 兆 4456 億円 (6/18 終値)
決算期	毎年3月
URL	http://www.komatsu.co.jp/
株主優待	なし

### 会社タイプ

資	成	景	流
---	---	---	---

資:資産バリュー、成:成長、景:景気循環株、流:流行株

### 特徴

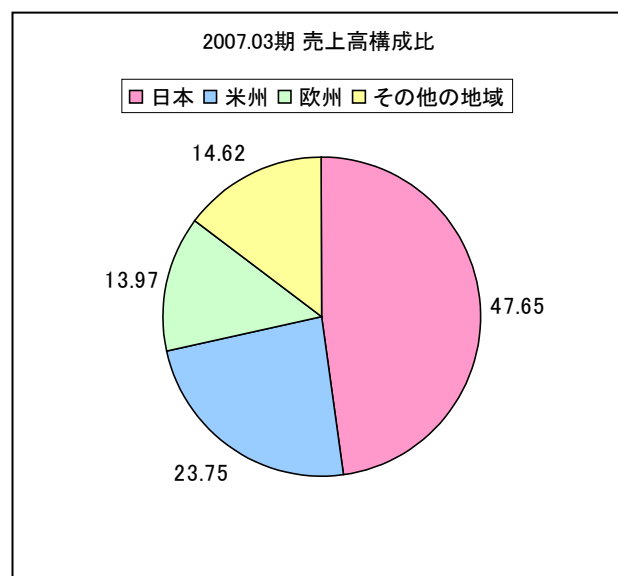
建設機械で国内最大手、世界2位。ショベルカーやブルドーザーでおなじみ。

事業分野は次の3つのセグメントに分かれる。カッコ内は売上比率(%)。

- 建設・鉱山機械 (82.8)
- 産業機械・車両他 (15.7)
- エレクトロニクス (1.5)

地域別売上、利益は次の通り。

	2007.03 期 地域別売上／利益			
	売上高	利益	利益率	売上高構成比
日本	1,135,567	140,193	12.3	47.65
米州	566,013	51,842	9.2	23.75
欧州	332,959	32,104	9.6	13.97
その他の地域	348,514	38,033	10.9	14.62
小 計	2,383,053	262,172	11	
消去又は全社	-489,710	-12,426	—	
合 計	1,893,343	249,746	13.2	



## 業績推移

	単位:百万円				単位:%				単位:円	
	売上高	営業利益	経常利益	利益	営業利益率	経常利益率	利益率	ROE	EPS	BPS
◎2005.03	1,434,788	101,923	98,703	59,010	7.10	6.88	4.11	13.07	59.51	481.27
◎2006.03	1,701,969	176,453	169,073	114,290	10.37	9.93	6.72	20.78	115.13	626.98
◎2007.03	1,893,343	244,741	236,491	164,638	12.93	12.49	8.70	23.52	165.70	781.57
2007.03 会社予想	2,100,000	287,000	277,000	183,000	13.67	13.19	8.71		184.14	
2007.03 四季報予想	2,120,000	297,000	287,000	189,000	14.01	13.54	8.92		190.20	

	単位:%			
	売上高成長率	経常利益成長率	利益成長率	BPS成長高
◎2005.03				
◎2006.03	18.62	71.29	93.68	145.71
◎2007.03	11.24	39.88	44.05	154.59
2008.03 会社予想	10.91	17.13	11.15	
2008.03 四季報予想	11.97	21.36	14.80	

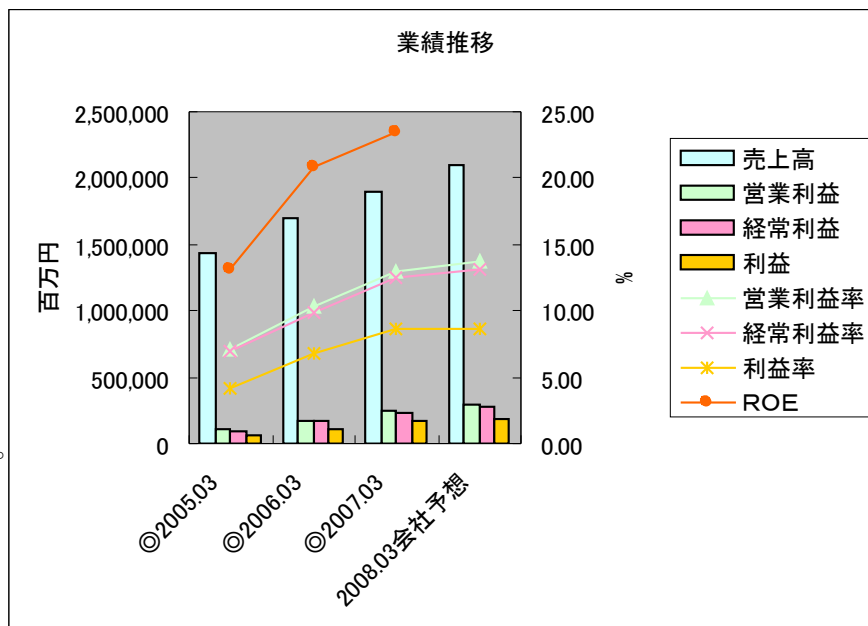
業績については増収増益基調であり、4期連続増収増益。

売上、各種利益の成長率は下がるものの、5期連続増収増益予想である。

ROEについては、申し分ない値である。

気がかりな点としては、2008年3月期において、利益率の伸びが低くなっていることがあげられる。ただし、絶対額では各種利益は増加している。

想定為替レートは1ドル115円、1ユーロ150円であり、円安傾向が続けば上方修正もありえる。



## 足元の業績

3月決算であり、2008年3月期の四半期決算は発表されていない。

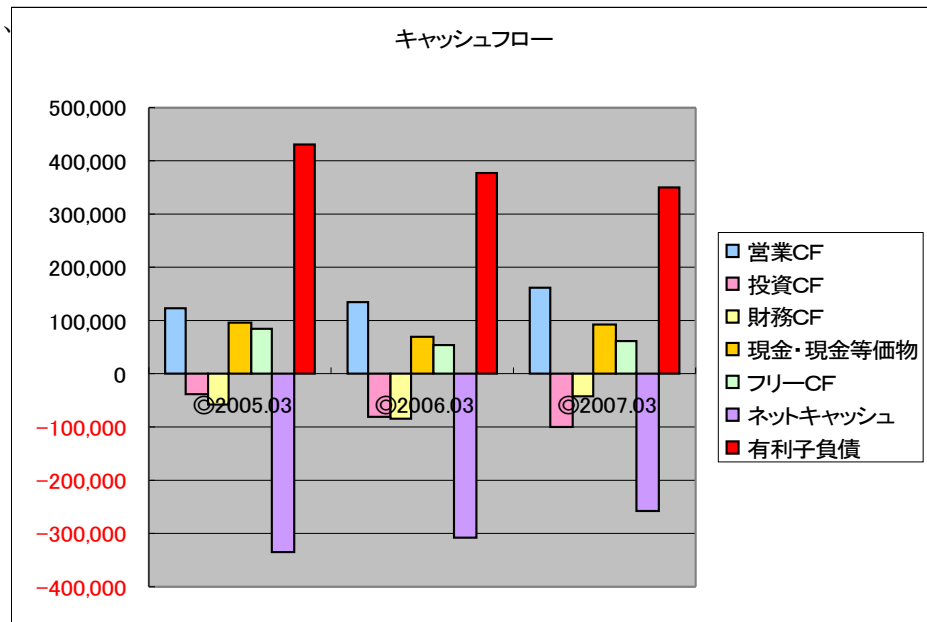
## キャッシュフロー

単位:百万円

決算年月	営業CF	投資CF	財務CF	現金・現金等価物	フリーCF	ネットキャッシュ	有利子負債
◎2005.03	121,369	-37,731	-57,835	97,510	83,638	-334,781	299,537
◎2006.03	136,107	-81,792	-83,460	69,997	54,315	-307,916	399,938
◎2007.03	162,124	-99,620	-41,389	92,199	62,504	-256,875	541,717

キャッシュフローについては、フリーキャッシュフロー増減があるものの、現時点では問題無い。

有利子負債が多いものの、減少傾向である。

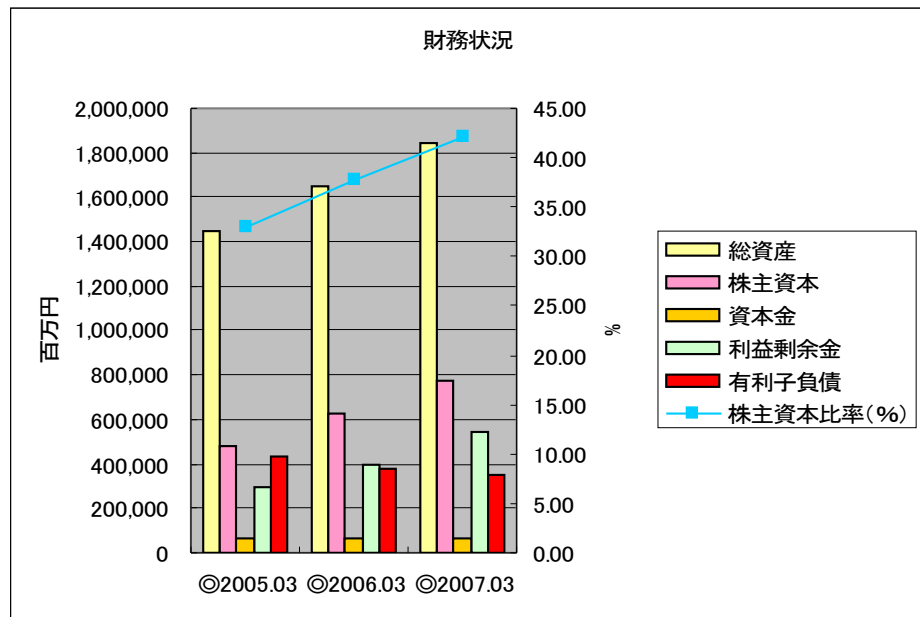


## 財務状況

単位:特記以外 百万円

決算年月	総資産	株主資本	資本金	利益剰余金	有利子負債	株主資本比率(%)
◎2005.03	1,449,068	477,144	67,870	299,537	432,291	32.90
◎2006.03	1,652,125	622,997	67,870	399,938	377,913	37.70
◎2007.03	1,843,982	776,717	67,870	541,717	349,074	42.10

株主資本および株主資本比率が向上傾向であり、問題はない。



## 投資判断

### PER、PBR判断

成長率を10%、最低益回りを6.5%としたときの目標PERは20倍程度である。業界平均PERも20倍程度であるので、目先目標ははPER20倍の3,600円とする。

ただし、会社四季報による過去のPERレンジは9～17倍であり、その上限レンジを越えている。

業績、財務状況を鑑みると、PER20程度の評価はあっても良いと思われる。

成長率	10.00	%
最低益回り	6.50	%
目標PER	20.48	倍
予想EPS	184.14	円
BPS	781.57	円
予想PER	18.74	倍
PBR	4.41	倍
1株配当	36	円
配当利回り	1.04	%
業界平均PER	20.49	
業界平均PBR	1.75	
四季報 PER レンジ	9	17
目標株価	1657.26	3130.38

## 買収価値

買収価値について、EV/EBITDA の値は15倍程であり、割安感はない。

	2007.3	
株価	3,450	円 07.06.18
株式数	998,744	千株
時価総額	3,445,667	百万円
有利子負債	349,074	百万円
現金同等物	92,199	百万円
EV	3,702,542	百万円
営業利益	244,741	百万円
減価償却費	654	百万円
EBITDA	245,395	百万円
EV/EBITDA	15.09	倍
EV/EPS(真の PER)	19.59	倍

## 想定されうるリスク

- 為替の急激な変化。特に円高。
- アメリカの建設市況の予想以上の悪化
- 相場環境悪化における許容PERの低下

## 上昇シナリオ

- 円安の進展。
- 業績の上方修正等。

## 投資判断

業績の安定性と成長性が高い割りにPERは程ほどの評価である。

ただし、PBRは高めである。

